



Technische Daten

FRI-Baureihe

Allgemein

Werkstoffe

Filtergehäuse

Aluminium: FRI 255

Aluminium eloxiert: FRI 025, 040, 100, 250, 630

Stahl phosphatiert: FRI 850

Filterdeckel

Polyamid: FRI 255

Aluminium eloxiert: FRI 025, 040, 100, 250, 630, 850

Ventil: Polyamid, Stahl

Dichtungen

Standard NBR; Bestellcode "A"

Optional FPM; Bestellcode "V"

Betriebsdruck PS

20 bar

Bypass-Ventil

Öffnungsdruck 2,4 bar +-10%

Betriebstemperatur TS

-25 °C bis +110 °C

Filterelemente

Baureihe N-Elemente: 10 bar:

Öl-Volumenstrom von außen nach innen.

Geeignet für folgende Flüssigkeiten (gemäß ISO 2943)

Gehäuse

Mineralöle, synthetische Fluide, wässrige Lösungen, Wasserglykol

NBR-Dichtungen Bestellcode "A"

Mineralöle, synthetische Fluide, wässrige Lösungen, Wasserglykol

Filterelemente

Mineralöle, synthetische Fluide, wässrige Lösungen, Wasserglykol (Ausführung W erforderlich)

FPM-Dichtungen Bestellcode "V"

Synthetische Fluide HS-HFDR-HFDS-HFDU

Gewichte und Inhalte

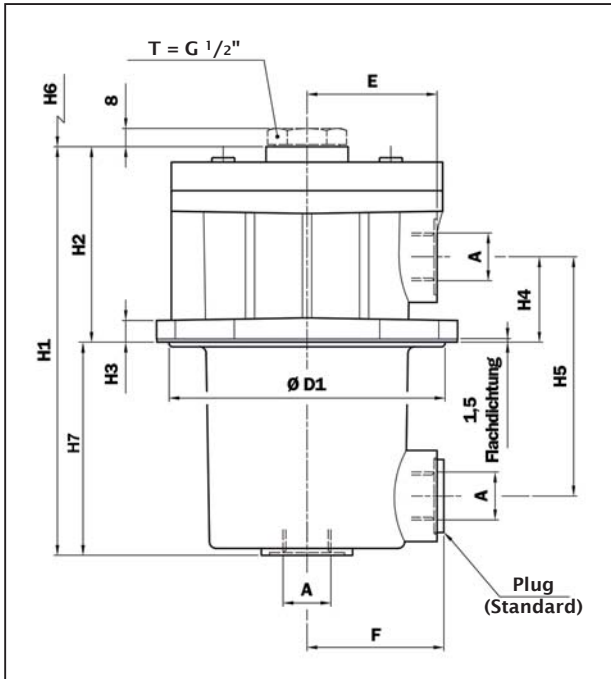
Mit eingebautem Element und ohne Öl

Baugrößen	Gewichte (kg)	Inhalte Liter (dm ³)
FRI 025	1,00	0,28
FRI 040	2,00	0,70
FRI 100	3,80	1,09
FRI 250	6,30	2,60
FRI 255	4,20	3,20
FRI 630	13,80	7,05
FRI 850	48,00	21,50



FRI-Baureihe

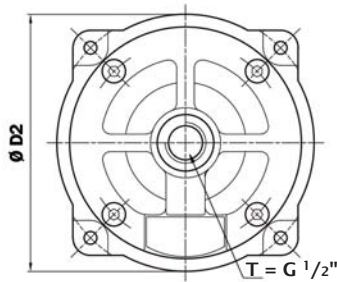
FRI 025, FRI 040 4-Loch-Befestigung



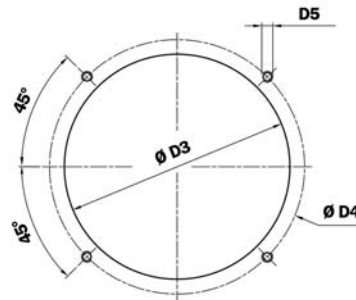
Hinweis

Bei Nutzung des Filters ohne Verschmutzungsanzeige den T2-Stopfen bitte separat bestellen.

- T2-H= NBR
- T2-V= Viton



Bohrungen im Tank



Gewindeanschluss A		
Code	FRI 025	FRI 040
G1	G 1/2"	G 3/4"
G2	1/2" NPT	3/4" NPT
G3	SAE 8 - 3/4" - 16 UNF	SAE 12 - 1 1/16" - 12 UN

Abmessungen	H1 mm	H2 mm	H3 mm	H4 mm	H5 mm	H6 mm
FRI 025	140	73	6,5	21	62,5	115
FRI 040	180	86	10	38	105	135

D1 mm	D2 mm	D3 mm	D4 mm	D5 mm
83,5	89	84,5	95	M5
121	132	122	138	M6

E mm
46
60

F mm
46
60

Legende

A = Anschluss Leitung
 T = G 1/2"-Anschluss (Standard) für Verschmutzungsanzeige
 (optional mit Verschluss-Stopfen)

H6 = empf. Freiraum Elementwechsel
 H7 = Eintauchtiefe



Anschlüsse, Abmessungen und Bestellschlüssel

FRI-Baureihe

Komplettfilter FRI 025, FRI 040

Bestellschlüssel

Beispiel **FRI 040 - B - A - G1 - A10 - N - P01**

1 Komplettfilter
FRI 025, FRI 040

2 Bypass-Ventil
B= Mit Bypass
S= Ohne Bypass

3 Filterdichtungen und Oberflächenschutz
A= NBR
V= FPM
W= NBR, Filterelement verträglich mit Fluid HFA, HFB, HFC (nur für Filterelement Typ Axx und Mxx)
Z= FPM, Filterelement verträglich mit Fluid HFA, HFB, HFC (nur für Filterelement Typ Axx und Mxx)

4 Anschlüsse (Diese Codes sind modellspezifisch)
Code **A: FRI 025** **A: FRI 040**
G1= G 1/2" G 3/4"
G2= 1/2" NPT 3/4" NPT
G3= SAE 8 - 3/4" - 16 UNF SAE 12 - 1 1/16" - 12 UN

5 Filterelement
A03= Mikrofaser 3 µm
A06= Mikrofaser 6 µm
A10= Mikrofaser 10 µm
A16= Mikrofaser 16µm
A25= Mikrofaser 25 µm
M25= Drahtgewebe 25 µm
P10= Harzprägniertes Papier 10 µm
P25= Harzprägniertes Papier 25 µm

6 Filterelement-Differenzdruckfestigkeit
N= Δp 10 bar

7 Ausführungsvarianten
P01= MP Filtri Standard



FRI-Baureihe

Filterelement CU

Bestellschlüssel zu den Baugrößen FRI 025, FRI 040

Beispiel **CU 040 - A10 - N - P01**

1 Baugröße

Filterelement 025= Filter FRI 025
Filterelement 040= Filter FRI 040

2 Filterelement

A03= Mikrofaser 3 µm
A06= Mikrofaser 6 µm
A10= Mikrofaser 10 µm
A16= Mikrofaser 16µm
A25= Mikrofaser 25 µm
M25= Drahtgewebe 25 µm
P10= Harzprägniertes Papier 10 µm
P25= Harzprägniertes Papier 25 µm

3 Filterelementdichtung

N= NBR
V= FPM
W= NBR, Filterelement verträglich mit Fluiden HFA, HFB, HFC (nur für Filterelement Typ Axx und Mxx)
Z= FPM, Filterelement verträglich mit Fluiden HFA, HFB, HFC (nur für Filterelement Typ Axx und Mxx)

4 Ausführungsvarianten

P01= MP Filtri Standard